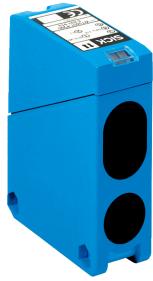


## W260

Yksi rakennemuoto kaikkiin tapauksiin

VALOKENNOT

**SICK**  
Sensor Intelligence.



### Teknisiin tiedot

<b>Mitat (l x k x s)</b>	25 mm x 78 mm x 63 mm 25 mm x 77,8 mm x 63 mm
<b>Kytkenäetäisyys enintään</b>	70 mm ... 2.100 mm <sup>1)</sup> 0 mm ... 380 mm <sup>1)</sup> 5 mm ... 1.700 mm <sup>1)</sup> 10 mm ... 3.500 mm <sup>1)</sup> 5 mm ... 1.500 mm <sup>1)</sup> 10 mm ... 3.200 mm <sup>1)</sup> 0,01 m ... 15 m <sup>2)</sup> 0,01 m ... 14 m <sup>2)</sup> 0 m ... 45 m 0 m ... 35 m
<b>Valonlähde</b>	LED
<b>Valon tyyppi</b>	Infrapunavalvo / näkyvä punainen valo (tyypistä riippuva)
<b>Koteloitiluokka</b>	IP67 IP66
<b>Kotelon materiaali</b>	Muovi ABS
<b>Asetus</b>	Yksinkertainen opetuspainike Potentiometri, 270°

<sup>1)</sup> Kohteen heijastuskyky 90 % (verrattuna standardivalkoiseen, DIN 5033).

<sup>2)</sup> Heijastin PL80A.

### Tuotekuvaus

W260-tuoteperhe yhdistää yhteen rakennemuotoon kuusi erilaista tunnistusjärjestelmää. Erilaiset toiminnot yksinkertaistavat integrointia ja vähentävät laitevaihtoehtoja. Tämän lisäksi tässä rakennemuodossa tarjotaan vaihtoehtoja DC- ja AC/DC-jännitesyötöä varten.

Kaikkiin käyttöelementteihin päästään helposti käsiksi ja ne on suojattuina kannella. Lisäksi kiinnityskulma ja heijastin (vain WL260) sisältyvät toimitukseen.

### Yhdellä silmäyksellä

- Kuusi erilaista tunnistusjärjestelmää yhdistettynä yhteen rakennemuotoon
- Suuret toimintaetäisyydet ja tunnistusetäisyydet
- Kiinnityskulma ja heijastin (vain WL260) sisältyvät toimitukseen
- Kirkas-/tummakytin
- Valinnaisesti: aikatasot
- M12-uroslitintai helposti käsiksi päästävä puristusliitintila
- Vaihtoehdot 10 - 30 V DC tai 12 - 240 V DC / 24 - 240 V AC jännitesyötölle

### Hyötysi

- Erittäin hyvä käytettävyys peilivalokennojen ja lähetin-vastaanotinparien erittäin korkeiden toimintavarojen ansiosta
- Käyttöelementit ovat suojattuina kannen alla
- Hyvin käsiksi päästävä puristusliitintila helpottaa sähköliitäntää
- Asennuksen yhteensopivuus, koska vaihtoehtoja DC- ja AC/DC-jännitesyötöä varten on saatavissa samana rakennemuotona
- Erilaiset toiminnot yksinkertaistavat yksilöllistä laitteistointegrointia, parantavat laitteiston käytettävyyttä ja vähentävät laitevaihtoehtoja

## Tilaustiedot

Muita laiteversioita ja varusteita → [www.sick.com/W260](http://www.sick.com/W260)

- **Anturin toimintaperiaate:** Kohdevalokennot
- **Tunnistusperiaate:** Taustahäivennys
- **Valonlähde:** LED
- **Jännitetyyppi:** DC
- **KytKentätapa:** kirkas-/tummakytKentä
- **Valon tyyppi:** infrapunavalo

KytKentäetäisyys enintään	Kytkevä lähtö	Asetus	Liitäntätyyppi	Tyyppi	Tuotenumero
0 mm ... 380 mm	PNP	Potentiometri	Pistoke M12, 5-napainen	WT260-P560	1011541
			Urosliitin M12, 4-napainen	WT260-P460	1011540
			KytKentärasia, PG läpivienti	WT260-P260	6009471
70 mm ... 2.100 mm	NPN	Opetuspainike	Urosliitin M12, 4-napainen	WT260T-N490	6021922
			KytKentärasia, PG läpivienti	WT260T-N290	6021921
	PNP	Opetuspainike	Urosliitin M12, 4-napainen	WT260T-P490	6021920
			KytKentärasia, PG läpivienti	WT260T-P290	6021919

- **Anturin toimintaperiaate:** Kohdevalokennot
- **Tunnistusperiaate:** Taustahäivennys
- **Valonlähde:** LED
- **Jännitetyyppi:** AC/DC
- **KytKentätapa:** kirkaskytKentä
- **Valon tyyppi:** infrapunavalo

KytKentäetäisyys enintään	Kytkevä lähtö	Asetus	Liitäntätyyppi	Tyyppi	Tuotenumero
70 mm ... 2.100 mm	Rele	Opetuspainike	KytKentärasia, PG läpivienti	WT260T-R290	6021924
				WT260T-S290	6021923

- **Anturin toimintaperiaate:** Kohdevalokennot
- **Tunnistusperiaate:** Taustahäivennys
- **Valonlähde:** LED
- **Jännitetyyppi:** AC/DC
- **KytKentätapa:** kirkas-/tummakytKentä
- **Valon tyyppi:** infrapunavalo

KytKentäetäisyys enintään	Kytkevä lähtö	Asetus	Liitäntätyyppi	Tyyppi	Tuotenumero
0 mm ... 380 mm	Rele	Potentiometri	KytKentärasia, PG läpivienti	WT260-R260	6009472
				WT260-S260	6009473

- **Anturin toimintaperiaate:** Kohdevalokennot
- **Tunnistusperiaate:** energiaperiaate
- **Valonlähde:** LED
- **Jännitetyyppi:** AC/DC
- **KytKentätapa:** kirkaskytKentä
- **Valon tyyppi:** näkyvä punainen valo

KytKentäetäisyyden enintään	Kytkevä lähtö	Asetus	LiitÄntätyyppi	Tyyppi	Tuotenumero
5 mm ... 1.700 mm	Rele	Potentiometri	KytKentärasia, PG läpivienti	WT260-R270	6020770
				WT260-S270	6020769

- **Anturin toimintaperiaate:** Kohdevalokennot
- **Tunnistusperiaate:** energiaperiaate
- **Valonlähde:** LED
- **Jännitetyyppi:** AC/DC
- **KytKentätapa:** kirkaskytKentä
- **Valon tyyppi:** infrapunavallo

KytKentäetäisyyden enintään	Kytkevä lähtö	Asetus	LiitÄntätyyppi	Tyyppi	Tuotenumero
10 mm ... 3.500 mm	Rele	Potentiometri	KytKentärasia, PG läpivienti	WT260-R280	6020772
				WT260-S280	6020771

- **Anturin toimintaperiaate:** Kohdevalokennot
- **Tunnistusperiaate:** energiaperiaate
- **Valonlähde:** LED
- **Jännitetyyppi:** DC
- **KytKentätapa:** kirkas-/tummakytKentä
- **Valon tyyppi:** näkyvä punainen valo

KytKentäetäisyyden enintään	Kytkevä lähtö	Asetus	LiitÄntätyyppi	Tyyppi	Tuotenumero
5 mm ... 1.500 mm	NPN	Potentiometri	Urosliitin M12, 4-napainen	WT260-E470	6021815
			KytKentärasia, PG läpivienti	WT260-E270	6020981
	PNP	Potentiometri	Urosliitin M12, 4-napainen	WT260-F470	6020980
			KytKentärasia, PG läpivienti	WT260-F270	6020979

- **Anturin toimintaperiaate:** Kohdevalokennot
- **Tunnistusperiaate:** energiaperiaate
- **Valonlähde:** LED
- **Jännitetyyppi:** DC
- **Kytkentätapa:** kirkas-/tummakytKentä
- **Valon tyyppi:** infrapunavallo

KytKentäetäisyys enintään	KytkevÄ lähtö	Asetus	LiitÄntätyyppi	Tyyppi	Tuotenumero
10 mm ... 3.200 mm	NPN	Potentiometri	Urosliitin M12, 4-napainen	WT260-E480	6021816
			KytKentÄrasia, PG läpivienti	WT260-E280	6020984
	PNP	Potentiometri	Urosliitin M12, 4-napainen	WT260-F480	6020983
			KytKentÄrasia, PG läpivienti	WT260-F280	6020982

- **Anturin toimintaperiaate:** Peilivalokenno
- **Tunnistusperiaate:** kaksoislinssi
- **Valonlähde:** LED
- **Jännitetyyppi:** AC/DC
- **KytKentätapa:** kirkaskytKentä
- **Valon tyyppi:** näkyvä punainen valo

KytKentäetäisyys enintään	KytkevÄ lähtö	Asetus	LiitÄntätyyppi	Tyyppi	Tuotenumero
0,01 m ... 15 m	Rele	Potentiometri	KytKentÄrasia, PG läpivienti	WL260-0230S01	6010102
				WL260-R270	6020768
				WL260-S270	6020767
				WL260-S270S01	6025172

- **Anturin toimintaperiaate:** Peilivalokenno
- **Tunnistusperiaate:** kaksoislinssi
- **Valonlähde:** LED
- **Jännitetyyppi:** DC
- **KytKentätapa:** kirkas-/tummakytKentä
- **Valon tyyppi:** näkyvä punainen valo

KytKentäetäisyys enintään	KytkevÄ lähtö	Asetus	LiitÄntätyyppi	Tyyppi	Tuotenumero
0,01 m ... 14 m	NPN	Potentiometri	Urosliitin M12, 4-napainen	WL260-E470	6021814
			KytKentÄrasia, PG läpivienti	WL260-E270	6020978
	PNP	Potentiometri	Urosliitin M12, 4-napainen	WL260-F470	6020977
			KytKentÄrasia, PG läpivienti	WL260-F270	6020976

- **Anturin toimintaperiaate:** Lähetin-vastaanotinpari
- **Valonlähde:** LED
- **Jännitetyyppi:** AC/DC
- **Kytchentäpa:** kirkaskytkentä
- **Valon tyyppi:** näkyvä punainen valo

Kytchentäetäisyys enintään	Kytkevä lähtö	Asetus	Liitäntätyyppi	Tyyppi	Tuotenumero
0 m ... 45 m	Rele	Potentiometri	Kytchentärasia, PG läpivienti	WS/WE260-R270	6020774
				WS/WE260-S270	6020773

- **Anturin toimintaperiaate:** Lähetin-vastaanotinpari
- **Valonlähde:** LED
- **Jännitetyyppi:** DC
- **Kytchentäpa:** kirkas-/tummakytchentä
- **Valon tyyppi:** näkyvä punainen valo

Kytchentäetäisyys enintään	Kytkevä lähtö	Asetus	Liitäntätyyppi	Tyyppi	Tuotenumero
0 m ... 35 m	NPN	Potentiometri	Urosliitin M12, 4-napainen	WS/WE260-E470	6021817
			Kytchentärasia, PG läpivienti	WS/WE260-E270	6020975
	PNP	Potentiometri	Urosliitin M12, 4-napainen	WS/WE260-F470	6020974
			Kytchentärasia, PG läpivienti	WS/WE260-F270	6020973

## SICK KONSERNI PÄHKINÄNKUORESSA

SICK on yksi johtavista anturien ja anturisovellusten valmistajista teollisiin sovelluksiin. Ainutlaatuinen tuote- ja palveluvalikoima antaa täydellisen perustan prosessien turvalliseen ja tehokkaaseen ohjaukseen, ihmisten tapaturmilta suojaamiseen ja ympäristövahinkojen torjumiseen.

Meillä on laaja kokemus monilta aloilta. Tuntemme asiakkaiden prosessit ja vaatimukset. Siten älykkäät anturit soveltuvat asiakkaidemme tarpeisiin. Euroopan, Aasian ja Pohjois-Amerikan sovelluskeskuksissa testataan ja optimoidaan järjestelmäratkaisuja asiakaskohtaisesti. Tämä tekee meistä luotettavan toimittajan ja kehityspartnerin.

Kattavat palvelut täydentävät tarjontamme: SICK LifeTime Services antaa tukensa koneen koko elinkaaren ajan ja pitää huolta turvallisuudesta ja tuottavuudesta.

**Tämä on meille "Sensor Intelligence".**

## GLBAALISTI LÄHELLÄNNE:

Yhteyshenkilö ja muita toimipaikkoja → [www.sick.com](http://www.sick.com)