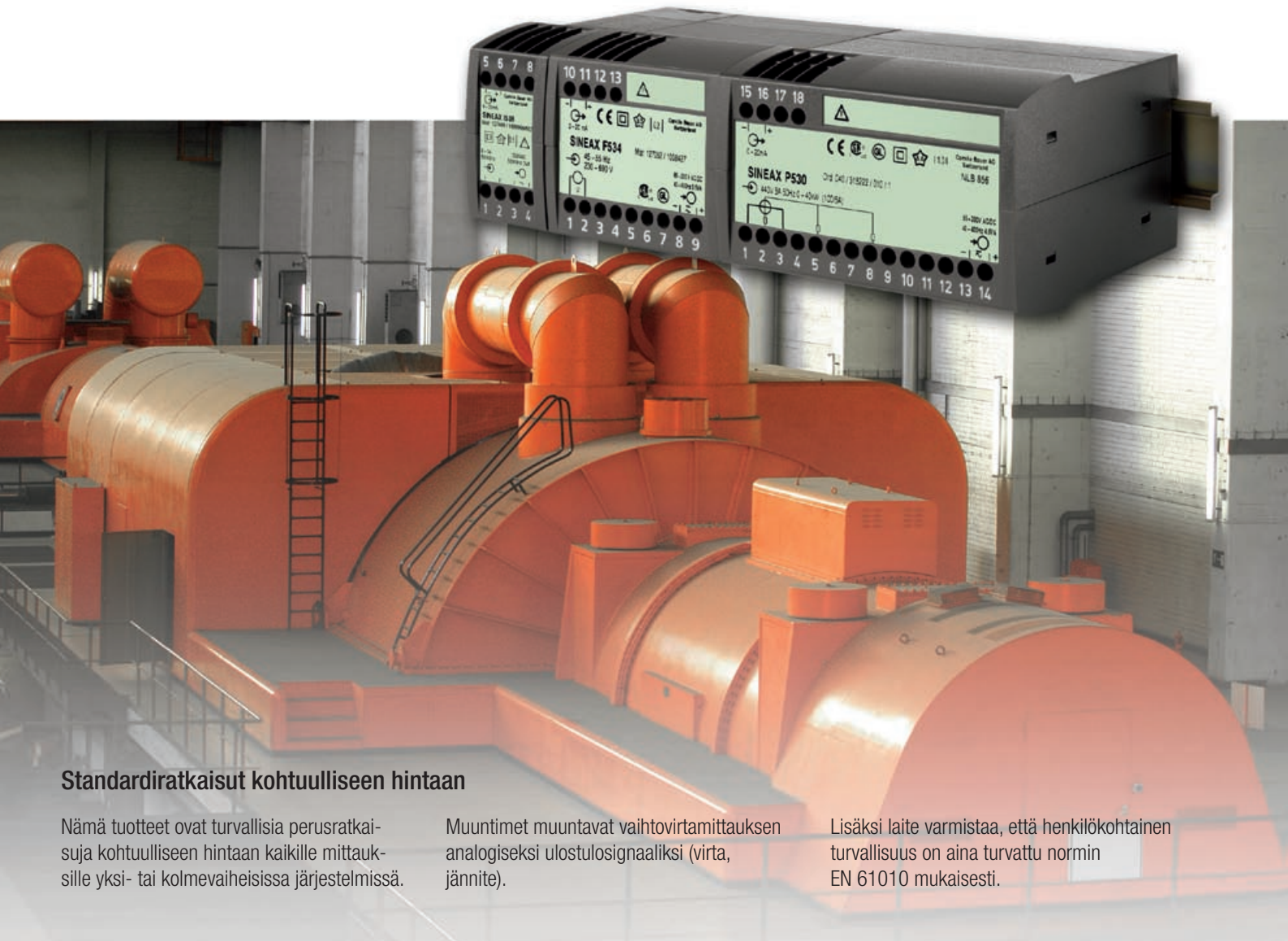


**Mittamuuntimet
vaihtosähkölle**

SINEAX

Perinteisistä muuntimista...



Standardiratkaisut kohtuulliseen hintaan

Nämä tuotteet ovat turvallisia perusratkaisuja kohtuulliseen hintaan kaikille mittauksille yksi- tai kolmevaiheisissa järjestelmissä.

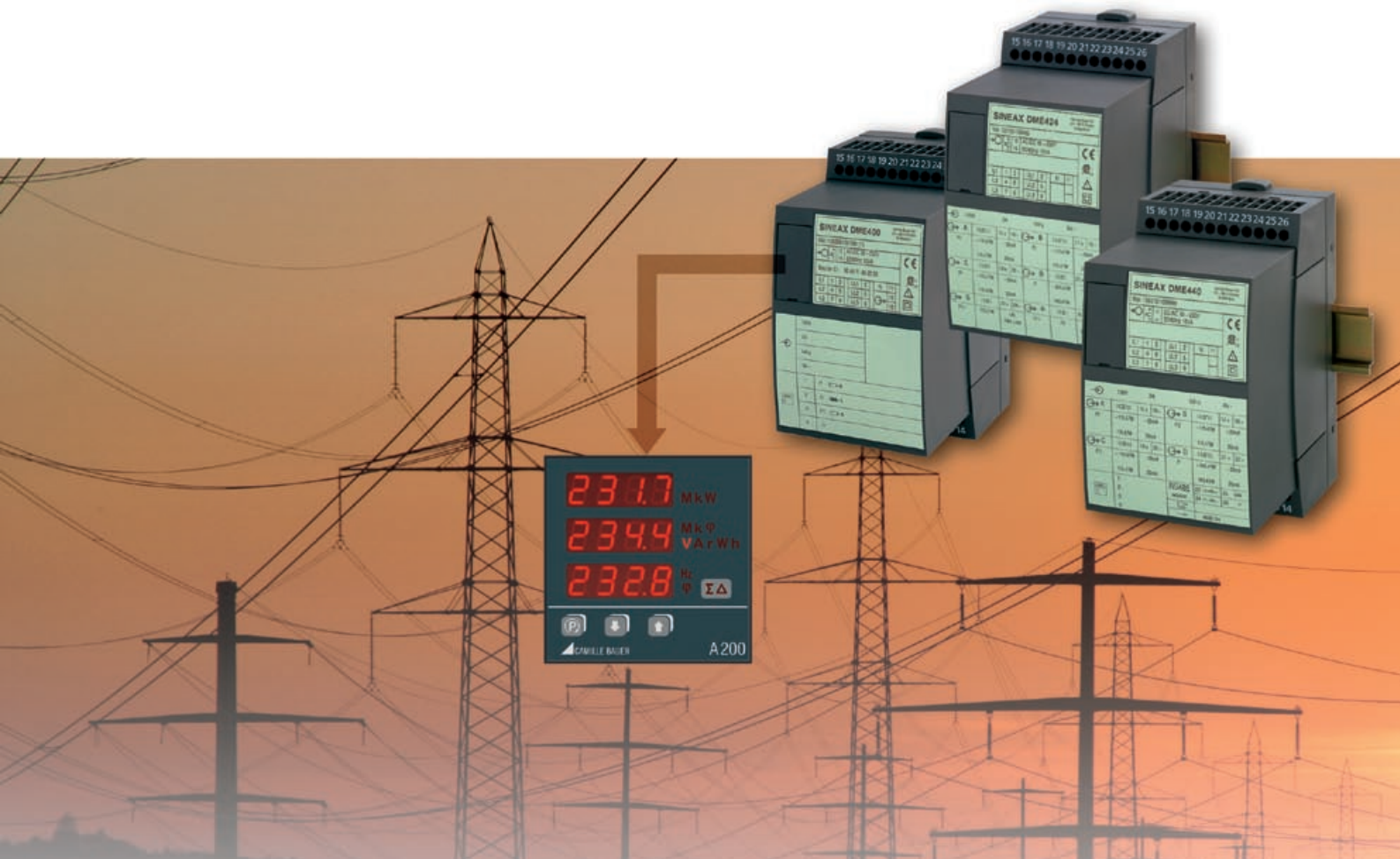
Muuntimet muuntavat vaihtovirtamittauksen analogiseksi ulostulosignaalksi (virta, jännite).

Lisäksi laite varmistaa, että henkilökohtainen turvallisuus on aina turvattu normin EN 61010 mukaisesti.

Tyyppi	Mittaus	Ulostulo	Erikoispiirre	Mittauspiiri	Leveys
I542	AC virta	U, I	Omavoimainen	1-vaihe	35 mm
I538	AC virta	U, I	Apusähkö	1-vaihe	35 mm
I552	AC virta	U, I	RMS-mittaus	1-vaihe	70 mm
U543	AC jännite	U, I	Omavoimainen	1-vaihe	35 mm
U539	AC jännite	U, I	Apusähkö	1-vaihe	35 mm
U553	AC jännite	U, I	RMS-mittaus	1-vaihe	70 mm
U554	AC jännite	U, I	RMS-mittaus/polvellinen	1-vaihe	70 mm
P530	Pätöteho	U, I		1-vaihe, 3-/4-johdin tasainen tai epätasainen	105 mm
Q531	Loisteho	U, I		1-vaihe, 3-/4-johdin tasainen tai epätasainen	105 mm
F534	Taajuus	U, I		L – 0 tai L – L	70 mm
F535	Taajuusero	U, I		U1 – U2	70 mm
G536	Vaihekulma	U, I	cos φ tai φ suhteellinen	1-vaihe, 3-/4-johdin tasainen	70 mm
G537	Vaihekulmaero	U, I	cos φ tai φ suhteellinen	U1 – U2	70 mm
M561, M562, M563	P, Q, S, I~, U~, f, LF, cos φ (PF), sin φ (QF)	U, I	Ohjelmoitava, 1, 2 tai 3 eristettyä ulostuloa	1-vaihe, 3-/4-johdin tasainen tai epätasainen	105 mm

SINEAX

...monipuolisiin mittamuuntimiin



DME4: monipuolinen ja vahva tiedonvälityksessä

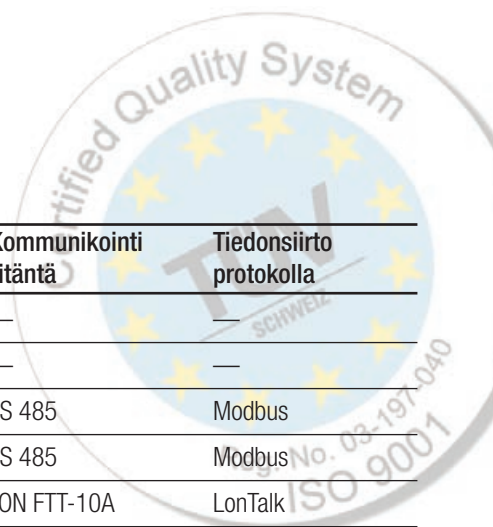
DME4 on sarja monipuolisia mittamuuntimia jotka ovat vahvoja tiedonsiirrossa. Muuntimella voidaan mitata useita verkon suureita sekä välittää tiedot eteenpäin monella eri tavalla.

DME4-sarja kerää dataa jopa 43:sta eri mittauksesta (luokka 0,2) ja sen lisäksi sisäänrakennettujen energiamittareiden avulla saadaan päto- ja loisenergian kulutus (luokka 1).

DME 407 ja DME 408 mittamuuntimet sopivat 3-vaiheisten järjestelmien energianhallintaan. Mittamuuntimet keräävät dataa energiankulutuksesta sekä laskutuksesta (kulutuskäyrät, mittaukset). Ethernet yhteyden avulla voidaan etälue tu data tallettaa, visualisoida sekä arkistoida valvonta järjestelmään.

Myös nämä mittamuuntimet täyttävät EN61010 turvallisuusvaatimukset.

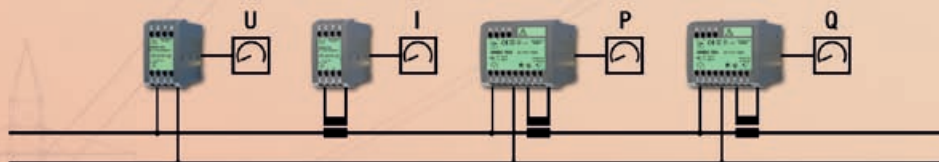
Tyyppi	Mittaus	Ulostulo		Ohjelmointi/ A200-liitäntä	Kommunikointi liitäntä	Tiedonsiirto protokolla
		analoginen	digitaalinen			
DME 424		2	4	RS 232	—	—
DME 442	P, Q, S,	4	2	RS 232	—	—
DME 440	I~, U~,	4	—	RS 232	RS 485	Modbus
DME 401	cos φ (PF),	—	—	RS 232	RS 485	Modbus
DME 400	sin φ (QF),	—	—	RS 232	LON FTT-10A	LonTalk
DME 406	LF,	—	—	RS 232	RS 485	Profibus DP
DME 407	f	—	—	RS 232	Ethernet	Modbus over TCP/IP
DME 408		—	—	RS 232	Ethernet	Modbus over TCP/IP, FTP, HTTP, SMTP



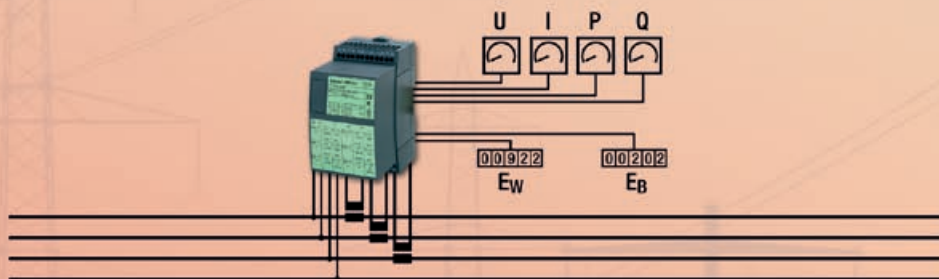
SINEAX

Meiltä ratkaisu kaikkiin tarpeisiin

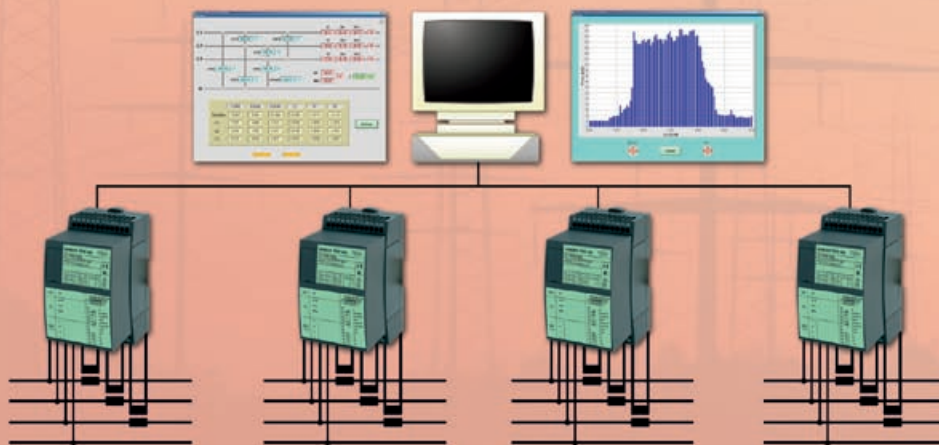
Perinteinen



Monitoiminen



Monitoimiset
ja
kommunikoivat



 **CAMILLE BAUER**

Rely on us.

 **Kontram**
INDUSTRAL GROUP

Kontram Oy Puh. 09 8866 4500
PL 88 sahko@kontram.fi
02201 Espoo www.kontram.fi

Camille Bauer AG
Aargauerstrasse 7
CH-5610 Wohlen / Switzerland

Phone: +41 56 618 21 11
Fax: +41 56 618 35 35

e-Mail: info@camillebauer.com
www.camillebauer.com