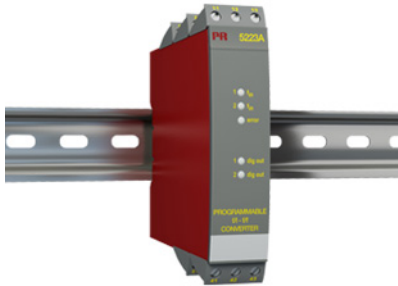


## Ohjelmoitava f/I-f/f-muunnin



### 5223A

- Pulssilaskenta
- Taajuusgeneraattori
- Galvaaninen erotus
- Analoginen virta- ja jännitelähtö
- PNP/NPN-lähtö, optiona relelähtö
- Universaali apujännite



#### Erityisominaisuudet

- 5223-muunnin ohjelmoidaan tietokoneella Loop Link -kommunikointilaitteen avulla. Muunnin voidaan toimittaa myös valmiiksi ohjelmituna.

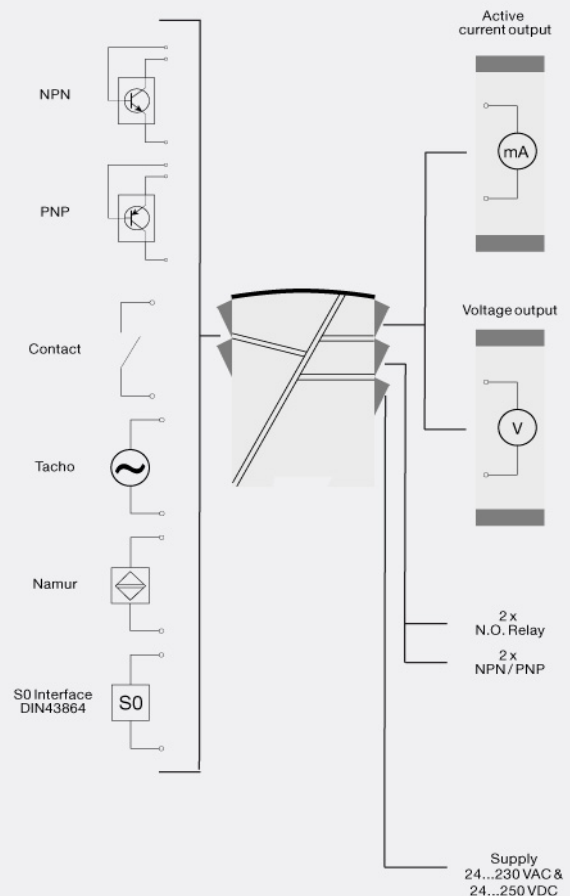
#### Sovellukset

- f/I-toiminto muuntaa taajuusviestit virta- ja jänniteviesteiksi.
- f/f-toimintoa käytetään pulssien jakoon ja summaukseen sekäpuskurina nopeille pulssisijoille.
- Kaikkiin toimintoihin voidaan asettaa skaalauskerroin. Kun käytetään molempia digitaalituloja, pulssien yhteen- ja vähennyslasku on mahdollinen.
- Taajuusgeneraattoritoimintoa käytetään esim. aikaan perustuvana tai kellotaajuusgeneraattorina.
- Tulo- ja apujänniteliittimet on suojattu vääränapaiselta kytkennältä.
- Virta- ja jännitelähtöviestit on galvaanisesti erotettu tuloista ja apujännitteestä.
- Ohjelmoitavat digitaalilähdöt: NPN, PNP tai relekoskettimet.

#### Tekniset ominaisuudet

- 5 LEDiä etulevyssä, osoittavat aktiivisen tulon f1 ja f2 (ei NPN), digitaalisen lähdön out.1 ja out.2 sekä ohjelmoitavan vikasignaalin.
- Analoginen virtalähtö voidaan asettaa vapaasti alueelle 0...20 mA.
- Jännitelähtöalueeksi valitaan 0...10 VDC tai 0...1 VDC sisäisillä oikosulkupaloilla.
- Tuloalue:  
Taajuus: 0...20.000 Hz  
Anturityypit: NAMUR, tako, NPN, PNP, TTL, S0
- Lähtöalue:  
Virta- ja jännitelähtö: 0...20 mA / 0...10 V  
Relelähdöt: 0...20 Hz  
NPN- ja PNP-lähtö, f/f-muunnin: 0...1000 Hz  
NPN- ja PNP-lähtö, taajuusgeneraattori: 0...20.000 Hz

#### Sovellukset



**Order:**

Type	Output
5223A	Analog + NPN / PNP : 1
	Analog + relay output : 2

**Ympäristöolosuhteet**

Käyttölämpötila.....	-20°C...+60°C
Kalibrointilämpötila.....	20...28°C
Suhteellinen kosteus.....	< 95% RH (ei kond.)
Kotelointiluokka.....	IP20

**Mekaaniset tiedot**

Mitat (KxLxS).....	109 x 23,5 x 130 mm
Paino noin.....	240 g
DIN-kiskotyypit.....	DIN 46277
Johdinkoko.....	1 x 2,5 mm <sup>2</sup> monisäikeinen
Ruuvien kiristysmomentti.....	0,5 Nm

**Yleiset tiedot****Syöttöjännite**

Apujännite, universaali.....	21,6...253 VAC, 50...60 Hz tai 19,2...300 VDC
Sulake.....	400 mA SB / 250 VAC
Suurin tehonkulutus.....	3,5 W
Tehohäviö.....	3 W

**Eristysjännite**

Eristysjännite, koe / käyttö.....	3,75 kVAC / 250 VAC
Käynnistymisviive.....	0...999 s
Käynnistymisaika.....	1 min.
Ohjelmointi.....	Loop Link
Viesti/kohinasuhde.....	Min. 60 dB
Vasteaika, analoginen.....	< 60 ms + jakso
Vasteaika, digitaalilähtö.....	< 50 ms + jakso
Viestin dynamiikka, lähtö.....	16 bit
Jännitemuutoksen vaikutus.....	< 0,005% alueesta / VDC
Lisäjännite: NAMUR-syöttö.....	8,3 VDC ±0,5 VDC / 8 mA
S0-syöttö.....	17 VDC / 20 mA
NPN / PNP -syöttö.....	17 VDC / 20 mA
Erikoissyöttö (ohjelmoitava).....	5...17 VDC / 20 mA
Lämpötilariippuvuus.....	< ±0,01% alueesta / °C
Lineaarisuusvirhe.....	< 0,1% alueesta
EMC-immuniteettiriippuvuus.....	< ±0,5%

**Tuloarvot****Sähköiset tiedot, tulo**

Suurin nollansiirto.....	90% valitusta maks. taajuusarvosta
Mittausalue.....	0...20 kHz
Pienin mittausalue.....	0,001 Hz
Suurin taajuus, tulosuodatin ON.....	50 Hz
Pienin jaksonaika, tulosuodatin ON.....	20 ms
Tulotyyppi.....	NAMUR, DIN 19234 mukaan
Tulotyyppi.....	Tacho
Tulotyyppi.....	NPN / PNP
Tulotyyppi.....	2-kanavainen pulssianturi
Tulotyyppi.....	TTL
Tulotyyppi.....	S0, DIN 43864 mukaan

**Lähtöarvot****Sähköiset tiedot, lähtö**

Päivitysaika.....	20 ms
-------------------	-------

**Virtalähtö**

Viestialue.....	0...20 mA
Pienin viestialue.....	5 mA

Kuorma (virtalähtö).....	≤ 600 Ω
Kuorman stabiilisuus.....	≤ 0,01% alueesta / 100 Ω
Virtaraja.....	< 23 mA

**Jännitelähtö**

Viestialue.....	0...10 VDC
Pienin viestialue.....	250 mV
Kuorma (jännitelähtö).....	≥ 500 kΩ

**Relelähtö**

Suurin kytkentätaajuus.....	20 Hz
Suurin jännite.....	250 VRMS
Suurin virta.....	2 AAC
Suurin AC-teho.....	100 VA
Suurin kuorma jännitteellä 24 VDC.....	1 A

Muut lähtöttyypit.....	Aktiiviset lähdöt (NPN / PNP)
Muut lähtöttyypit.....	f/f-muunninlähtö
Muut lähtöttyypit.....	Taajuusgeneraattori alueesta = valitusta alueesta

**Yhteensopivuus standardien**

EMC.....	2014/30/EU
LVD.....	2014/35/EU
RoHS.....	2011/65/EU
EAC.....	TR-CU 020/2011